

STRUTTURE METALLICHE

**TO5000 FC
COIBENTATO**



Struttura metallica composta da montanti verticali e traverse orizzontali di collegamento in lamiera pressopiegata.

Tamponamento perimetrale in pannelli coibentati, assicurati alla struttura principale tramite profili verticali doppi e singoli.

La struttura **TO5000** con **PANNELLI COIBENTATI** a **FACCIATA CONTINUA**, a copertura delle traverse orizzontali e dei montanti verticali, è adatta ad essere collocata sia in contesti interni che esterni.

Essa è costituita da montanti verticali e da traverse orizzontali piatte (regolabili per le porte) predisposti per l'alloggiamento del sistema di fissaggio del tamponamento e dei pannelli in posizione esterna rispetto alla struttura. La sua elaborazione tecnica permette la compatibilità con ogni tipo di impianto (realizzabile sui lati privi di pareti di cabina o porte di cabina solo in caso di doppia parete per filo liscio interno) anche per portate elevate, andando ad optare per montanti maggiorati nello spessore e nelle dimensioni.

Vantaggi

- ▶ Mitigazione delle temperature interne
- ▶ Disponibile versione di montante ridotto per spazi interni
- ▶ Giunzioni montanti non visibili esternamente
- ▶ Facilità d'installazione
- ▶ Impostazione tecnica flessibile in base alle esigenze



METAL SHAFTS - FC INSULATED PANEL

Metal structure composed of vertical uprights and horizontal connecting crossbars in press-bent sheet metal.

Perimeter closure in insulated panels, secured to the main structure by means of single and twin vertical profiles.

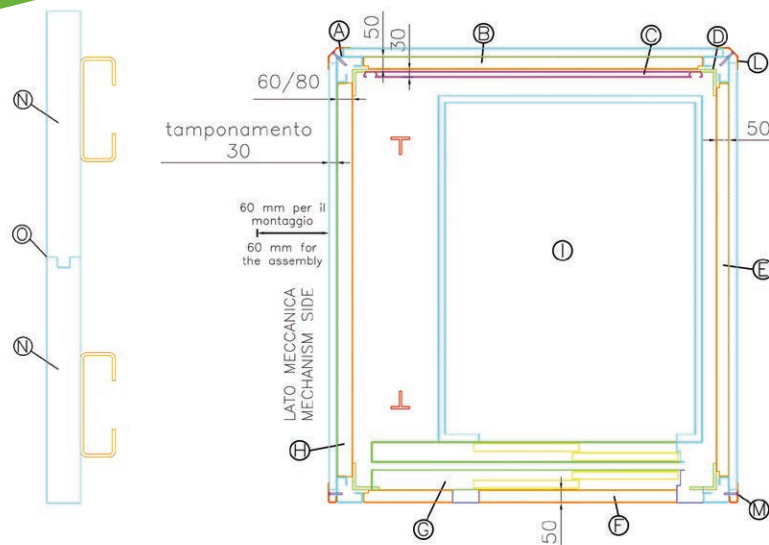
The **TO5000** structure with **CONTINUOUS INSULATED PANELS FACADE** closure, covering the horizontal crossbars and the vertical uprights, is suitable for both indoor and outdoor use. It consists of vertical uprights and flat horizontal crossbars (adjustable for the doors) designed to accommodate the cladding fixing system and panels outside the structure. Its technical design provides compatibility with any type of lift system (it can be used on sides without cabin walls or cabin doors only in the case of double walls for internal smooth wire), even for high capacities, by opting for profiles with increased thickness and dimensions.

Advantages

- ▶ Mitigation of internal temperatures
- ▶ Version available with reduced upright for interior spaces
- ▶ Upright connections not visible from outside
- ▶ Easy installation
- ▶ Flexible technical design according to requirements

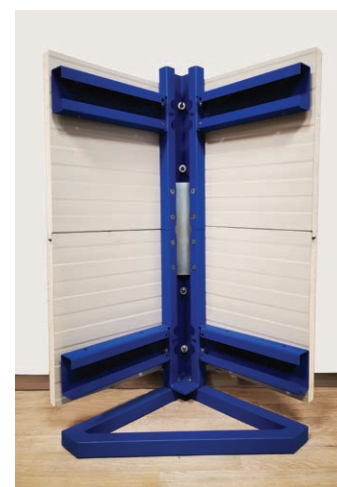
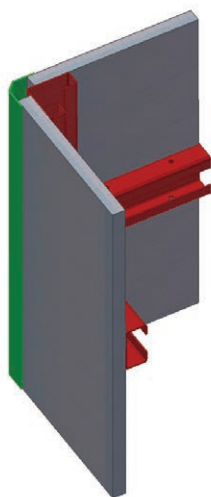


T05000 FC COIBENTATO



Legenda - Legend

- A** Montante verticale
Vertical upright
- B** Traversa posteriore
Back crossbar
- C** Crociere di rinforzo
Cross bracings
- D** Cantonale di irrigidimento
Double stiffening angle bracket
- E** Traversa laterale
Side crossbar
- F** Traversa porte
Door crossbar
- G** Porte di accesso
Access doors
- H** Traversa lato meccanica
Mechanism side crossbar
- I** Cabina
Lift cabin
- L** Fermavetro verticale doppio
Twin vertical glazing bead
- M** Fermavetro verticale singolo
Single vertical glazing bead
- N** Pannello
Panel
- O** Accoppiamento orizzontale
Horizontal coupling



Ubicazione <i>Position</i>	Interna ed esterna <i>Inside and outside</i>
Montanti verticali <i>Vertical uprights</i>	100x100 / 60x160 (130x130/150x150) <i>100x100 / 60x160 (130x130/150x150)</i>
Passo traverse standard <i>Standard crossbar spacing</i>	1490 e 1240 mm <i>1490 and 1240 mm</i>
Spessore traverse <i>Crossbar thickness</i>	Meccanica 60/80 mm - altri lati 50 mm (ingombro standard dei pannelli 30 mm) <i>Mechanism side 60/80 mm - other side 50 mm (standard dimensions of the panels 30 mm)</i>
Altezza traverse <i>Crossbar height</i>	Fisse 105 mm - porte 105 mm <i>Fixed 105 mm - doors 105 mm</i>
Compatibilità impianto <i>Lift system compatibility</i>	Adatta a tutti i tipi di impianti - doppia parete per filo liscio interno se cabina senza pareti <i>Suitable for all types of lift - double wall for interior flush fitting if cabin without walls</i>
Finiture <i>Surface finishes</i>	Struttura profili verticali tutti RAL lisci - raggrinzati - goffrati - corten - acciaio inox <i>Structure and profiles all RAL smooth paint - wrinkled effect - embossed - corten - stainless steel</i>
Tipi pannelli <i>Panel types</i>	Pannelli a filo esterno struttura - Pannelli coibentati RAL standard 9002 <i>Panels aligned externally to the structure - Insulated panels painted in RAL 9002 as standard</i>
Posa pannelli <i>Panel installation</i>	Da esterno struttura <i>From outdoor structure</i>
Accoppiamento orizzontale pannelli <i>Horizontal panel coupling</i>	Obbligatoriamente a zero - sistema maschio/femmina <i>Zero coupling is compulsory - male/female system</i>
Caratteristiche <i>Guards</i>	Opzionali su tutti i lati tranne arcata <i>Optional on all sides, except the mechanism side</i>
Siliconatura <i>Silicon</i>	Per esterno. Fornite sempre guarnizioni nere anti vibrazioni <i>For outside. Black anti-vibration gasket always supplied</i>
Ancoraggi <i>Fastenings</i>	Standard minimo 2 montanti ogni 3,5 m con croci lato opposto (Vedi scheda tecnica). Possibili altre soluzioni <i>Minimal standard 2 uprights every 3.5 m with cross bracings on the opposite side of the wall (See data sheet). Other solutions are possible</i>